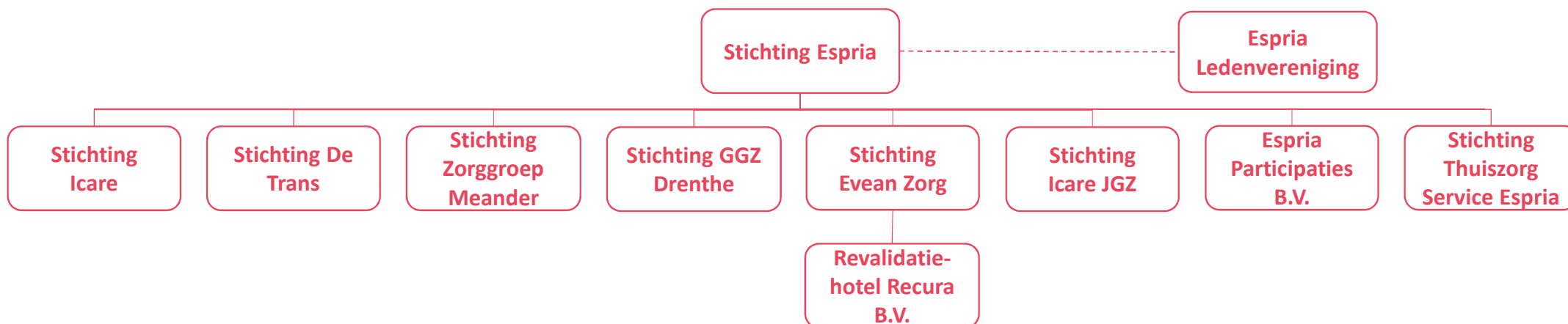


Organogram 31-12-2022

espria



Toelichting: Verticale lijnen verwijzen naar bestuurlijke verhoudingen m.u.v. de lijnen naar B.V.'s.
Daar duidt een verticale lijn op aandeelhouderschap in een B.V.
Alle Espria entiteiten zijn statutair en feitelijk gevestigd in Nederland.

espria

de Trans

icare

evean

zorggroep
meander

espria
ledenvereniging

icare
jeugdgezondheidszorg

ggz Drenthe
geestelijke gezondheidszorg

connect.
zorg
Partner van
Zorgcentrale Noord (ZCN)

ZCN
Zorgcentrale Noord

icare
thuisbegeleiding