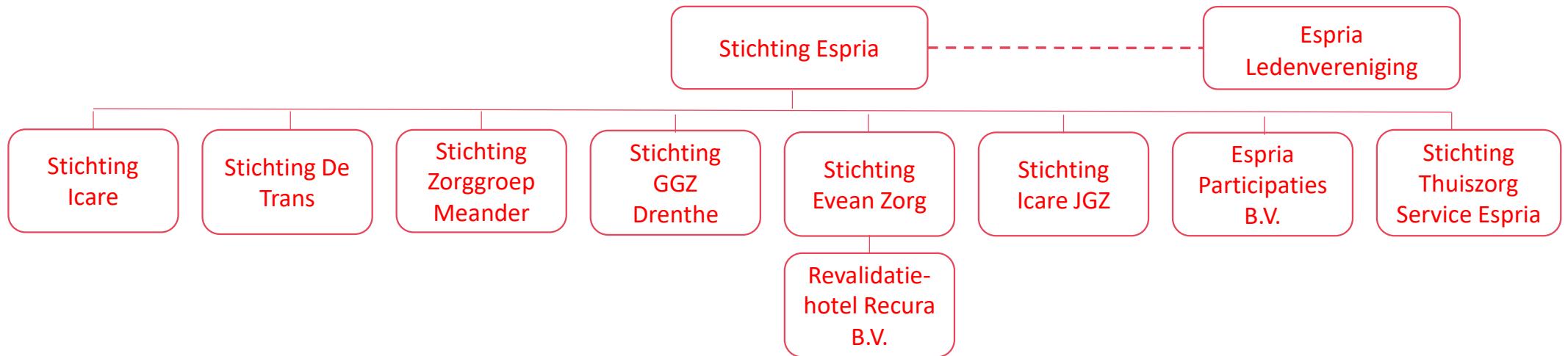


# Organogram 31-12-2023

espria



Toelichting: Verticale lijnen verwijzen naar bestuurlijke verhoudingen m.u.v. de lijnen naar B.V.'s.  
Daar duidt een verticale lijn op aandeelhouderschap in een B.V.  
Alle Espria entiteiten zijn statutair en feitelijk gevestigd in Nederland.

espria

de Trans

icare

even

ggz Drenthe  
mentale gezondheidszorg

zorggroep  
meander

espria  
ledenvereniging

icare  
jeugdgezondheidszorg

Altide  
Medisch  
servicecentrum

icare  
thuisbegeleiding